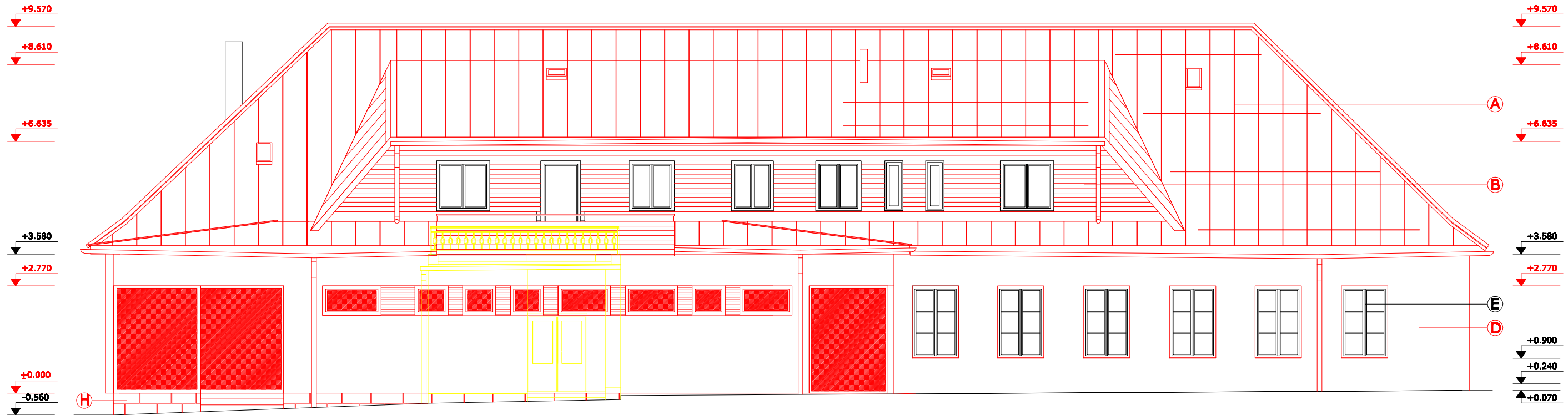
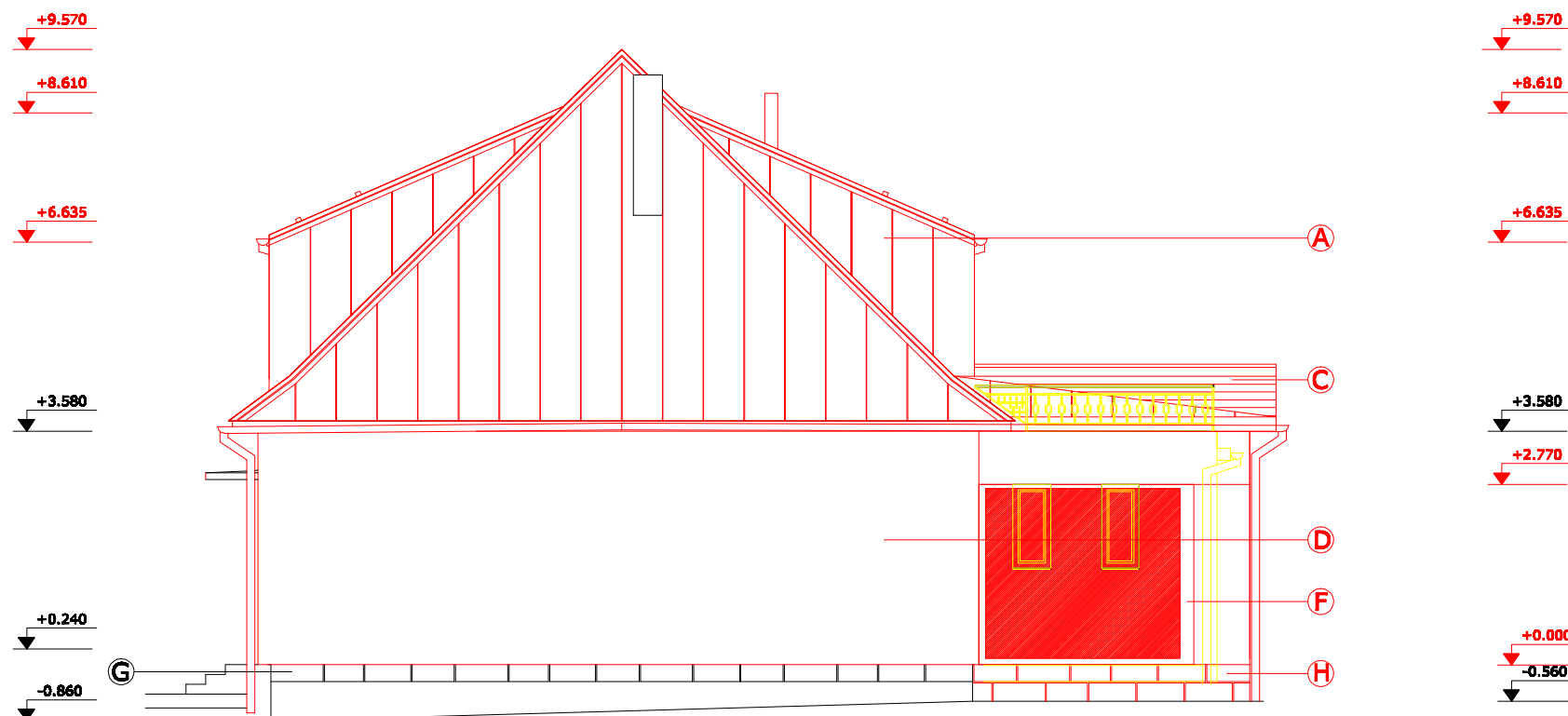


POHLED SEVEROZÁPADNÍ



POHLED SEVEROVÝCHODNÍ



POPIS MATERIÁLŮ

- (A) — PLECHOVÁ KRYTINA V PÁSECH 3.625mm, POVRCH PLAST V BARVĚ ŠEDOHNĚDÉ(STARÁ MĚĎ) ŽLABY A SVODY MĚDĚNÉ
- (B) — DŘEVĚNÝ OBKLAD „NA PEŘENÍ“ - SIBIŘSKÝ MODŘÍN + OLEJ. NÁTĚR 3x
- (C) — DŘEVĚNÉ ZÁBRADLÍ PLNÉ - SIBIŘSKÝ MODŘÍN + OLEJ. NÁTĚR 3x
- (D) — FASÁDNÍ STĚRKA TOČENÁ ( ZRNO 2mm) BARVA SLONOVÁ KOST
- (E) — PŮVODNÍ OKNA Z EUROPROFILŮ ZASKLENÍ DITHERM
- (F) — NOVÁ OKNA A DVEŘE Z EUROPROFILŮ ZASKLENÍ TROJSKLO
- (G) — STÁVAJÍCÍ SOKL Z PÍSKOVCOVÝCH KVÁDRŮ
- (H) — NOVÁ ÚPRAVA SOKLU - PÍSKOVÉ PÁSKY

ZÁKLADNÍ VÝŠKA ± 0,000 = 379,60 m.n.m.

Odpovědný architekt: Ing.arch. Jiří Pěch Ondřej	Vypracoval: Michal Ondřej	PROJEKTOVÁ KANCELÁŘ Ing.arch. Jiří Pěch Ondřej autorský ověřený inženýrský ústav Pražská 24 200 00 PRAHA 220 111 000
Místo: Hořácká parc.č. 72, 77/1	Investor: Farní sbor Českobratrské církve evangelické, Hořácká 23, 78222	Formát: 20x32
Stavba: STAVEBNÍ ÚPRAVY, PŘÍSTAVBA <b>SBOROVÝ DŮM - FARA č.p.23</b>		Datum: 1/2020
DOKUMENTACE PRO SPOLEČNÉ POVOLENÍ		Změny:
Označení výkresu: POHLED SEVEROZÁPADNÍ, SEVEROVÝCHODNÍ		Mřížka: 1:50
		Číslo výkresu: <b>13</b>