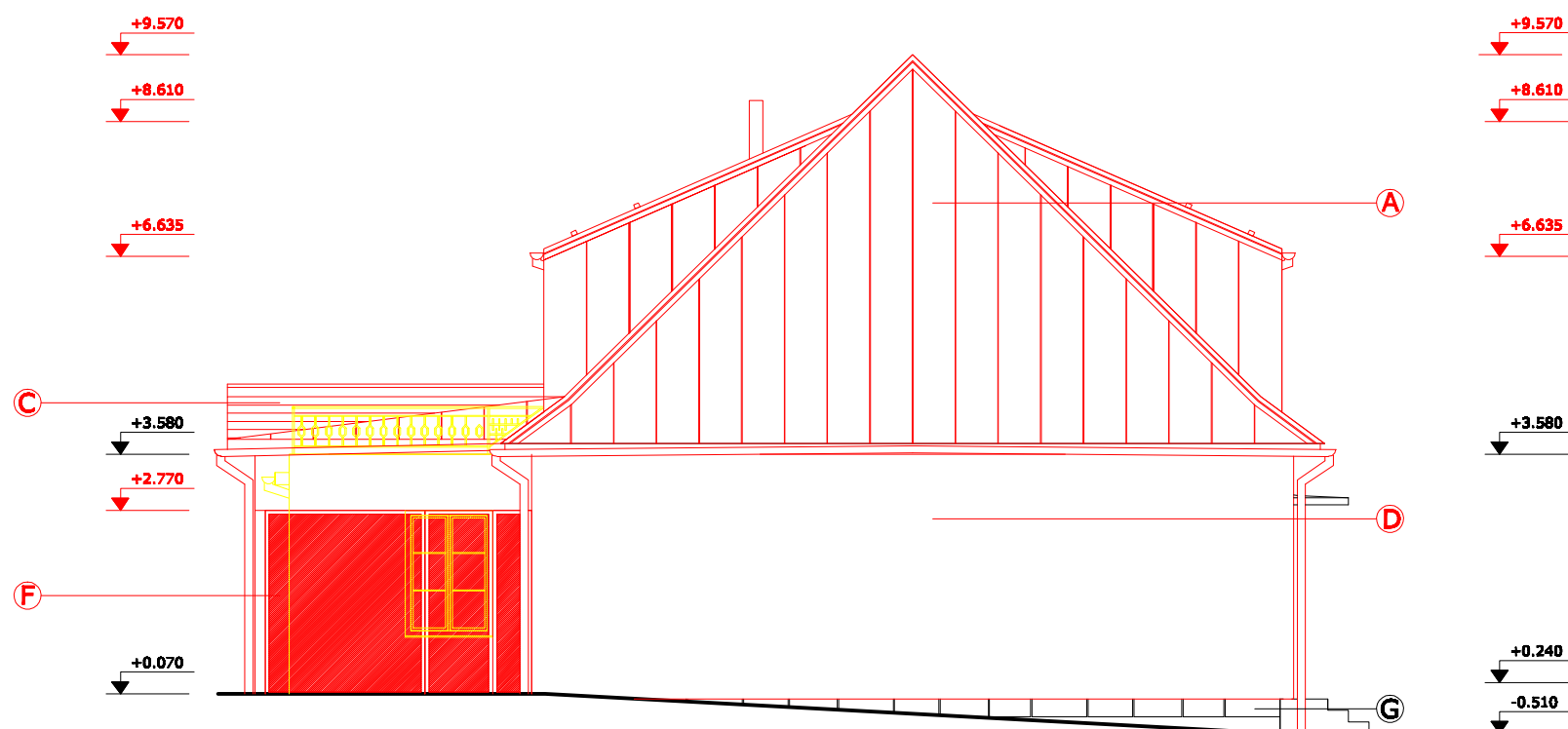


POHLED JIHOVÝCHODNÍ



POHLED JIHOZÁPADNÍ



POPIS MATERIÁLŮ

- (A) — PLECHOVÁ KRYTINA V PÁSECH š.625mm, POVRCH PLAST V BARVĚ ŠEDOHNĚDĚ(STARÁ MĚĎ) ŽLABY A SVODY MĚDĚNÉ
- (B) — DŘEVĚNÝ OBKLAD „NA PEŘENÍ“ - SIBIŘSKÝ MODŘÍN + OLEJ. NÁTĚR 3x
- (C) — DŘEVĚNÉ ZÁBRADLÍ PLNÉ - SIBIŘSKÝ MODŘÍN + OLEJ. NÁTĚR 3x
- (D) — FASÁDNÍ STĚRKA TOČENÁ ( ZRNO 2mm) BARVA SLONOVÁ KOST
- (E) — PŮVODNÍ OKNA Z EUROPROFILŮ ZASKLENÍ DITHERM
- (F) — NOVÁ OKNA A DVEŘE Z EUROPROFILŮ ZASKLENÍ TROJSKLO
- (G) — STÁVAJÍCÍ SOKL Z PÍSKOVCOVÝCH KVÁDRŮ

ZÁKLADNÍ VÝŠKA ± 0,000 = 379,60 m.n.m.

|  |  |  |
|--|--|--|
| Odpovědný projektant:<br>Ing.arch. Jiří Pich Ondřík                | Vypracoval:<br>Michal Ondřík   | PROJEKTOVÁ KANCELÁŘ<br>Ing.arch. Jiří Pich Ondřík              |
| Místo:<br>Hořákovice parc.č. 72, 77/1                              | Investor:<br>Farní sbor Českobratrské církve evangelické, Hořákovice 23, 79822 | Autorské právo:<br>Ing.arch. Jiří Pich Ondřík<br>IČO: 115 7096 |
| Stavba:<br>STAVEBNÍ ÚPRAVY, PŘÍSTAVBA<br>SBOROVÝ DŮM - FARA č.p.23 |  | Formát:<br>A3  |
| Dokumentace pro společné povolení                                  |  | Datum:<br>1/2008   |
| Označení výřezu:<br>POHLED JIHOVÝCHODNÍ, JIHOZÁPADNÍ               |  | Změna:<br>1  |
| Měřítko:<br>1:50   |  | Číslo výřezu:<br>12  |