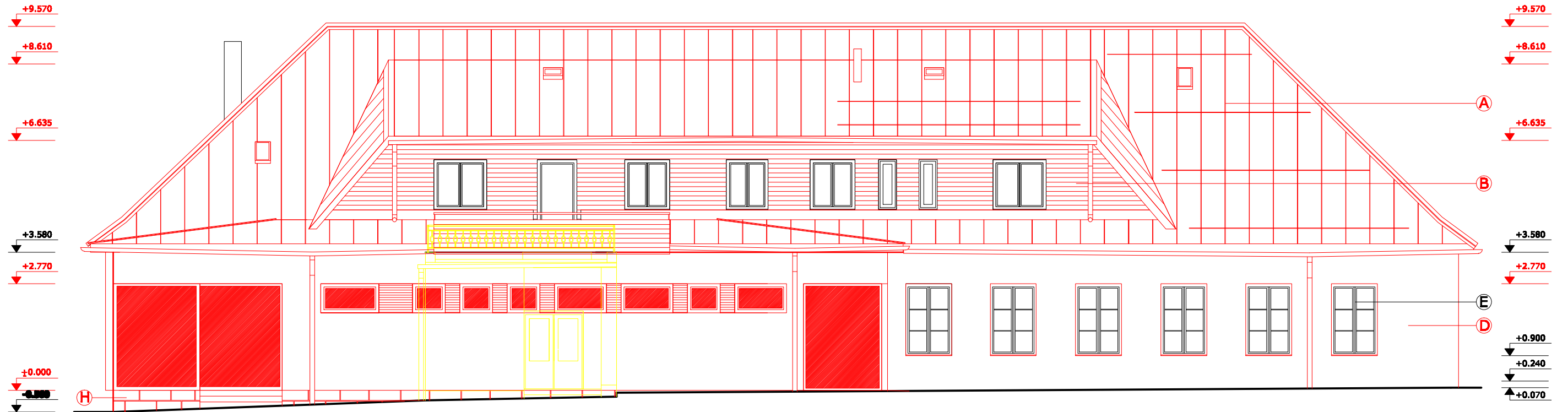
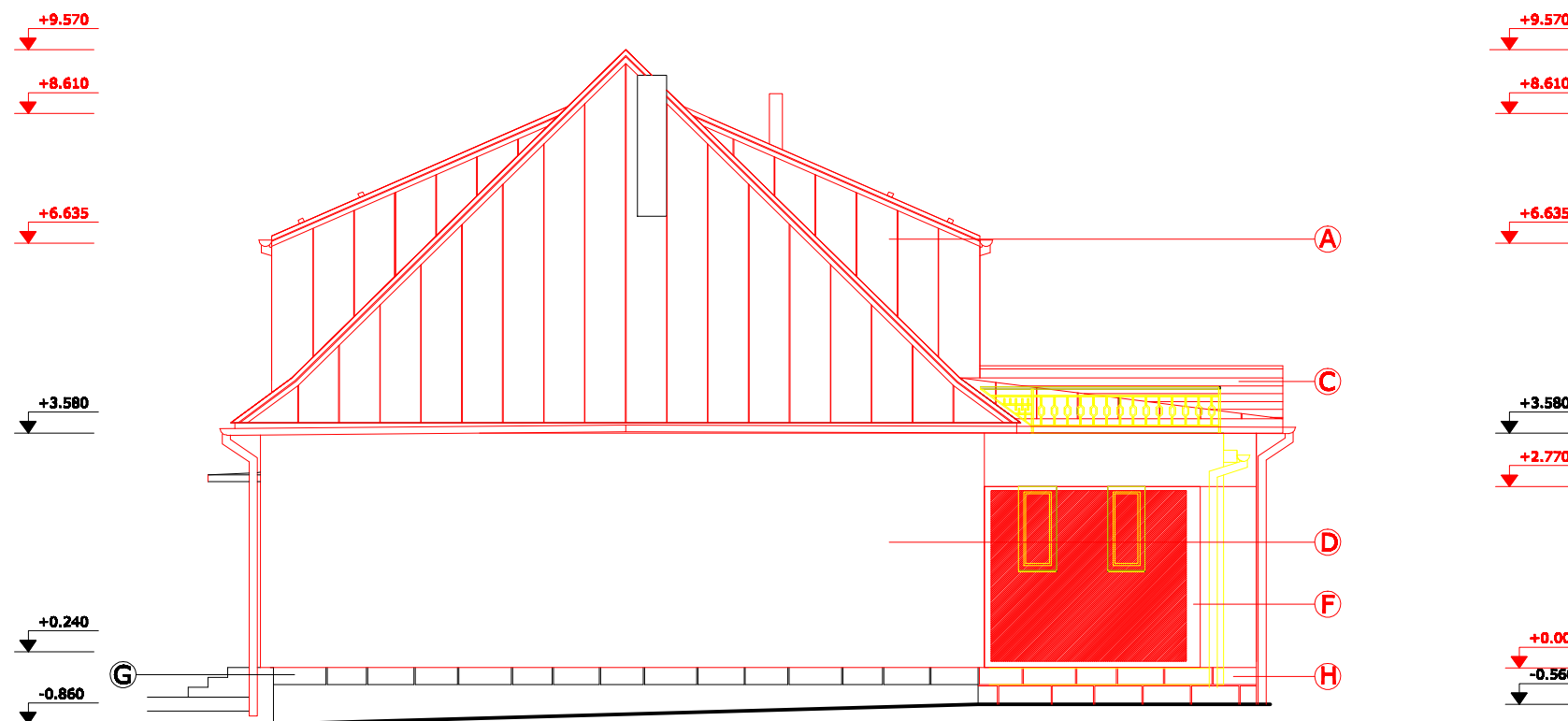


POHLED SEVEROZÁPADNÍ



POHLED SEVEROVÝCHODNÍ



POPIS MATERIÁLŮ

- (A) — PLECHOVÁ KRYTINA V PÁSECH š.625mm, PŮVRCH PLAST V BARVĚ ŠEDOHNĚDĚ(STARÁ MĚĎ) ŽLABY A SVODY MĚĎĚNÉ
- (B) — DŘEVĚNÝ OBKLAD „NA PEŘENÍ“ - SIBÍŘSKÝ MODŘÍN + OLEJ. NÁTĚR 3x
- (C) — DŘEVĚNÉ ZÁBRADLÍ PLNÉ - SIBÍŘSKÝ MODŘÍN + OLEJ. NÁTĚR 3x
- (D) — FASÁDNÍ STĚRKA TOČENÁ (ZRNO 2mm) BARVA SLONOVÁ KOST
- (E) — PŮVODNÍ OKNA A DVEŘE Z EUROPROFILŮ ZASKLENÍ DITHERM
- (F) — NOVÁ OKNA A DVEŘE Z EUROPROFILŮ ZASKLENÍ TROJSKLO
- (G) — STÁVAJÍCÍ SOKL Z PÍSKOVCOVÝCH KVÁDRŮ
- (H) — NOVÁ ÚPRAVA SOKLU - PÍSKOVÉ PÁSKY

ZÁKLADNÍ VÝŠKA ± 0,000 = 379,60 m.n.m.

Odpovědný projektant: Ing.arch. Jiří Pich Ondřík	Vypracoval: Michal Ondřík	PROJEKTOVÁ KANCELÁŘ Ing.arch. Jiří Pich Ondřík autorizovaný inženýr číslo 25 228 81 7004 228 115 7004
Místo: Hořákovice parc.č. 72, 77/1	Investor: Farní sbor Českobratrské církve evangelické, Hořákovice 23, 79822	Formát: A3
Stavba: STAVEBNÍ ÚPRAVY, PŘÍSTAVBA SBOROVÝ DŮM - FARA č.p.23 DOKUMENTACE PRO SPOLEČNÉ POVOLENÍ		Datum: 1/2008
Označení výřezu: POHLED SEVEROZÁPADNÍ, SEVEROVÝCHODNÍ		Měřítko: 1:50
		Číslo výřezu: 13